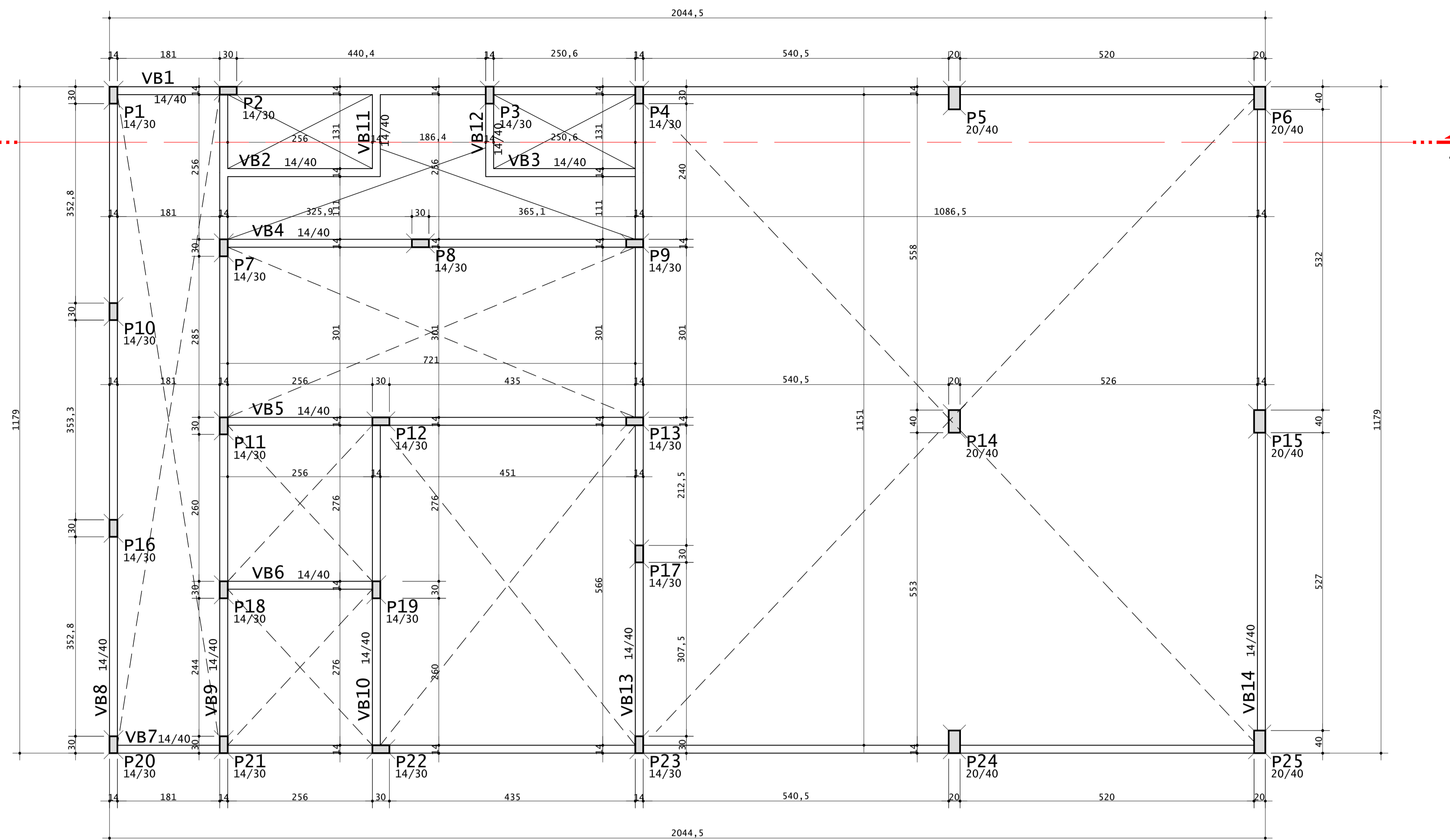


OBSERVAÇÕES - FÔRMAS

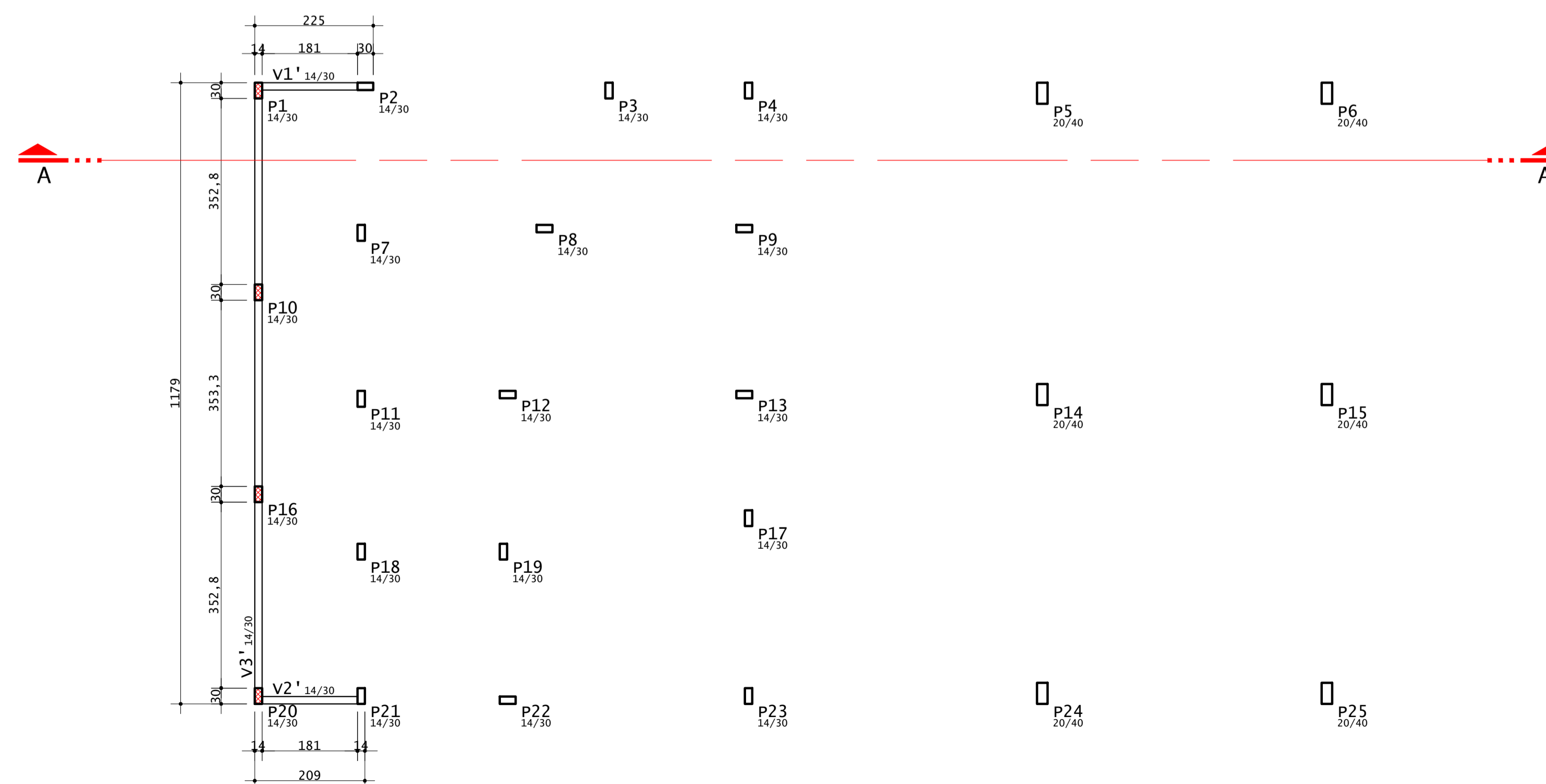
1. CARACTERÍSTICAS DO CONCRETO :
 - CLASSE DE AGRESSIVIDADE CONSIDERADA: II
 - RESISTÊNCIA CARACTERÍSTICA DO CONCRETO:
 - f_{ck} = 25 MPa (LAJES, VIGAS E PILARES) (NBR6118:2014 - item 6.4 - Tabela 6.1)
 - MÓDULO DE ELASTICIDADE CORRESPONDENTE A 40% DA TENSÃO ÚLTIMA DE COMPRESSÃO (10MPa) E_{ci} = 28 GPa (NBR 6118 Item 8.2.8)
 - RELAÇÃO ÁGUA/CIMENTO: <= 0,55 (NBR 6118:2014 - item 7.4 - Tabela 7.1)
 - SLUMP DO CONCRETO: 8 ± 2 cm.
2. RECOBRIMENTO DA ARMADURA :
 - LAJES : 2,0 cm (NBR 6118:2014 - item 7.4 - Tabela 7.2)
 - VIGAS : 2,5 cm (NBR 6118:2014 - item 7.4 - Tabela 7.2)
 - PILARES : 2,5 cm (NBR 6118:2014 - item 7.4 - Tabela 7.2)
3. DISPOSIÇÕES CONSTRUTIVAS :
 - 3.1. ESTRIBOS DAS VIGAS E DOS PILARES :
 - VIGAS CONVENCIONAIS : NO ENCONTRO COM OS PILARES, SUPRIMIR OS ESTRIBOS DAS VIGAS E MANTER O DOS PILARES.
 - 3.2. MOLHAR BEM AS FORMAS ANTES DA CONCRETAGEM.
 - 3.3. NOS PRIMEIROS 7 DIAS APÓS A CONCRETAGEM A SUPERFÍCIE DO CONCRETO DEVERÁ SER MANTIDA ÚMIDA OU PROTEGIDA COM UMA PELÍCULA IMPERMEÁVEL.
 - 3.4. RETIRADA DAS FORMAS :
 - FACES LATERAIS : 3 DIAS.
 - FACES INFERIORES, DEIXANDO-SE PONTALETES BEM ENCUNHADOS E CONVENIENTEMENTE ESPAÇADOS : 14 DIAS.
 - FACES INFERIORES, SEM PONTALETES : 21 DIAS.
 - 3.5. UTILIZAR ESPAÇADORES ENTRE A FORMA E A FERRAGEM PARA GARANTIR O RECOBRIMENTO.
 - 3.6. O ENCUNHAMENTO DAS ALVENARIAS DEVERÁ SER REALIZADO SOMENTE 75 DIAS DA SUA EXECUÇÃO.
4. ELEMENTOS DE REFERÊNCIA :
 - NBR 6118:2014 - PROJETO E EXECUÇÃO DE OBRAS DE CONCRETO ARMADO.
 - NBR 6120:1980 - CARGAS PARA O CÁLCULO DE ESTRUTURAS DE EDIFICAÇÕES.
5. ELEMENTOS DE VEDAÇÃO : PREVER DISPOSITIVOS ADEQUADOS DE FIXAÇÃO DE AMARRAÇÃO DAS VEDAÇÕES NA ESTRUTURA DE CONCRETO PROPOSTA.
6. FURROS NA ESTRUTURA : PARA FURROS EM VIGAS E OU LAJES O CALCULISTA DEVE SER CONSULTADO.

LEGENDA

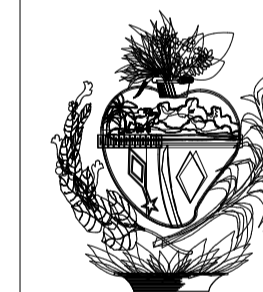
- PILAR NASCE
- PILAR SEQUE
- PILAR MORRE
- PILAR COM REDUÇÃO DE SEÇÃO
- CF. (CONTRA FLECHA)
- ESTACAS



PLANTA DE FORMA DO TÉRREO
 ESCALA 1:50 (Nível 0.00, exceto onde indicado)



PLANTA DE FORMA DA MURETA
 ESCALA 1:75 (Nível +1.80, exceto onde indicado)



ESTADO DE GOIÁS
 SECRETARIA DE ESTADO DA EDUCAÇÃO
 SUPERINTENDÊNCIA DE INFRAESTRUTURA
 GERÊNCIA DE PROJETOS E INFRAESTRUTURA

GERÊNCIA DE PROJETOS E INFRAESTRUTURA
 APROVADO _____
 TÉCNICO RESPONSÁVEL PELA APROVAÇÃO

UNIDADE ESCOLAR PADRÃO SEDUC REFEITÓRIO COM COZINHA MODELO 2

ENDEREÇO VER PROJ. ARQ.					
ÁREA DO TERRENO	ÁREA PERMEAB.	ÁREA EXISTENTE	ÁREA COBERTURA	ÁREA A CONSTRUIR	ÁREA TOTAL CONSTRUÇÃO
VER PROJ. ARQ.	VER PROJ. ARQ.	VER PROJ. ARQ.	VER PROJ. ARQ.	VER PROJ. ARQ.	VER PROJ. ARQ.

AUTOR: ENG^o. CAMILLA BATISTA DOS ANJOS GRIGOLETTO - CREA: 1018488731 D/GO

RT DA OBRA:

PROPRIETÁRIO: SECRETARIA DE ESTADO DA EDUCAÇÃO CNPJ: 01.409.705.0001-20
 PREPOSTO: JESSICA ALVES BUENO SOUSA CPF: 033.178.021-62

ESTRUTURAL

TIPO DE PROJETO _____
 PLANTA DE FORMA DO TÉRREO
 PLANTA DE FORMA DA MURETA
 OBSERVAÇÕES FÔRMAS

ASSUNTO: _____
 DATA: **FEVEREIRO/2022** ESCALA: **INDICADA** REVISÃO: **00** Nº RRT/ART: **1020220043083**

REV.	DATA	DESCRIÇÃO	VISTO
R0	23/02	PLANTAS DE FORMA DO TÉRREO	CAMILLA G.

2/8
 FOLHA: